



Krajské listy

Karlovarský kraj

Dnes je 4.

Krajské listy - menu

[Úvodní strana portálu](#)
[Úvodní strana Krajských listů](#)
[Tiskové Krajské listy](#)
[Tisková mluvčí KK](#)

Soutěže

[Vyhraj a běž](#)
[Věk pro nás není překážkou](#)
[Moje nejoblíbenější místo v
Karlovarském kraji](#)

Počasí



Po 4.12. Út 5.12. St 6.12.

[Přihlásit](#)

Karlovarský kraj

[Kulturní kalendář, cestování](#)

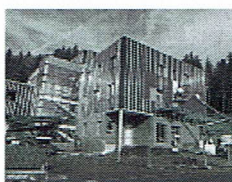
Krajský úřad

[Školský portál](#)

Úřední deska

[Investiční příležitosti](#)
[Úvodní strana](#) > [Krajské listy](#) > Novostavba hospice v Nejdku je hotova, začne se malovat

Novostavba hospice v Nejdku je hotova, začne se malovat



Vildumetzová a krajský radní Jan Bureš v doprovodu ředitelky REHOS Nejdek Olgy Pištejové.

Přesně podle plánu pokračuje stavba budovy hospicové péče v areálu Zařízení následné rehabilitační a hospicové péče (REHOS) Nejdek. Hospicový pavilon nechává vystavět Karlovarský kraj, protože na území regionu zatím kamenný hospic chybí. Během dnešního kontrolního dne si stavbu prohlédla hejtmanka Karlovarského kraje Jana

„Lidé na sklonku života a nevyčísitelně nemocní, kteří už nemohou zůstat v domácí péči, potřebují kvalitní zdravotní, sociální i duchovní zázemí. A právě to by jim měl nový hospic poskytnout. Se svými blízkými tam budou moci pobývat i jejich rodiny, které jsou velkou oporou v těžkých chvílích. Stavba zatím probíhá podle harmonogramu a my uděláme všechno pro to, aby na jaře příštího roku hospic začal sloužit svým klientům,“ uvedla hejtmanka Jana Vildumetzová.

Celkové náklady na vybudování hospice činí 78, 5 milionu korun. „V současnosti je proinvestováno asi 49, 1 milionu korun, novostavba je dokončena včetně propojovací lávky. Třípatrový hospic s terasou bude mít 23 lůžek pro paliativní péči, ale chybět nebude ani společenská místnost a malá kaple,“ popsal krajský radní Jan Bureš. Ten také připomněl, že kromě výstavby kamenného hospice kraj podporuje i mobilní hospicové služby, které umožňují člověku zůstat do posledních okamžiků života v domácím prostředí.

Budování hospice bude pokračovat obkládáním celého objektu provětrávanou fasádou. „Kompletní jsou i střechy, což znamená, že jsme osadili i technologické prvky včetně vzduchotechnických zařízení. Venku dále probíhají terénní úpravy, provádějí se zásypy a také přístupové chodníky a komunikace ze zámkové dlažby a litého asfaltu. Uvnitř montujeme technologické rozvody, podlahové topení a stěny místností připravujeme pod malování. Věřím, že jak investor, tak budoucí uživatelé budou s naší prací spokojeni,“ řekl vedoucí projektu Milan Vaňkát ze společnosti Metrostav, která má v regionu dlouhodobě oblastní zastoupení.

Po dobu výstavby musel REHOS Nejdek přikročit k menším omezením v provozu zařízení. „Už se těšíme na nové pacienty i zázemí pro naše zdravotníky i další personál. Propojování obou budov přineslo malé změny v rozmístění stávajících pacientů, ale otevření nového hospice už je na dosah a my se vrátíme k původnímu uspořádání. Během minulého týdne jsem se navíc v Brně účastnila jednání Asociace poskytovatelé hospicové paliativní péče a s radostí musím oznámit, že se REHOS Nejdek stal rozhodnutím valné hromady řádným členem asociace, která sdružuje hospice v naší zemi a přispívá k pozitivní proměně vztahu české společnosti ke smrti a odchodu člověka ze života,“ dodala ředitelka REHOS Nejdek Olga Pištejová.